

**QUELQUES MOTS, QUELQUES IMAGES POUR DÉVOILER L'UNIVERS DE CRÉATION QUE NOUS TISSONS AUTOUR DU GRAPHISME, DU DESIGN ET DE L'ESPACE.**

**À DEUX, NOUS MÉLANGEONS [DES PRATIQUES, DES REGARDS, DES FAÇONS DE FAIRE], GÉRONNS [DES PROJETS, DES INTERVENANTS, DES FABRICATIONS], DESSINONS [DES IMAGES, DES IDENTITÉS, DES LIVRES], CISELONS [DES OBJETS, DES MEUBLES, DES BIJOUX], IMAGINONS [DES REPÈRES, DES SIGNALÉTIQUES, DES PARCOURS D'EXPOSITION], EXPÉRIMENTONS [DES FORMES, DES IDÉES, DES AUDACES]. À DEUX – ET PARFOIS À BEAUCOUP PLUS – NOUS GUETTONS LE SENSIBLE, EXPLORONS LES ATMOSPHÈRES, RAISONNONS LES POSSIBLES. À DEUX, NOUS CULTIVONS L'ALCHIMIE DE LA CRÉATION. À DEUX, NOUS SOMMES ær.**

ær  
196 bd de Charonne, 75020 Paris  
Tél. +33(0)1 4372 0770  
Fax +33(0)1 4372 0770  
ær@univier.com

Fréd. Lambert  
designer  
diplômé de l'École cantonale d'Art de Lausanne (ECAL)  
né le 25 mars 1970 à Berne (Suisse)

Michelle Gubler  
graphiste  
diplômée de l'École cantonale d'Art de Lausanne (ECAL)  
née le 23 août 1973 à Zurich (Suisse)



Quadrant national de Paris : campagnes des saisons 2004-07.  
signalétique et supports de communication de l'exposition « Les paysages de la vigne »  
Avec IntegralC, Bordeaux, 2000

Harqar Lâ : graphisme du parcours, signalétique et supports de communication de l'exposition « Les paysages de la vigne »  
Avec IntegralC, Bordeaux, 2000

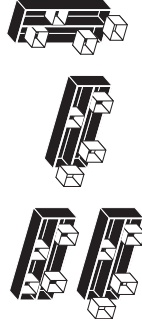
Trankert Sommer : carton d'invitation, catalogue, communiqué de presse, habillage de CD  
Appel d'offre sur invitation, avec Cédric Communications (gestion de projet), Patrick Mesina (photographe) et ARENA (stratégie médias), Paris, 2003

SAFE/MAISON&OBJET : carton d'invitation, dépliant et catalogue de l'exposition « Pièces d'exposition : 12 artistes décorateurs contemporains », Paris, 2004

Commission nationale de l'Exposition universelle 2005 de la Ville de Lyon : commissaires généraux de l'Exposition internationale de l'Exposition universelle 2005 de la Ville de Lyon : carte de vœux 2005, Chartres, 2004

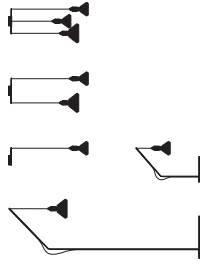


Biennale internationale de design de Saint-Etienne:  
jardinières en acier inox  
« Naoshima » (37x27 H15), « Versailles » (40x30 H7,5),  
Exposition avec le collectif de designers et d'industriels Alliage  
sur le thème « nature » (France), 2002



Client privé:  
module « MEL » en bois laqué et métal (204x84 P40).  
Création d'une ligne de mobiliers de rangement  
dans le cadre de la rénovation  
d'un appartement (50m<sup>2</sup>), Paris, 2004

Éditions Spädt:  
coupe à fruit « C350 » (Ø35 H9) en porcelaine,  
Bordeaux, 2003  
V.A. aide à la scédation... Appareils ergonomiques,  
plateforme « Light-cell » en porcelaine exploitant les limites  
de matériaux (porcelaine, bois, acier),  
Avec Soleil d'Ombre (modulog), Paris, 2001



Éditions Spädt:  
gamme de luminaires « Chinatown »:  
Système de suspension (1 à 3 lampes, Ø17 H9 et Ø12 H7),  
liseuse (H170), lampe de table (H53) en porcelaine et acier,  
Bordeaux, 2003





Ligne Roset :  
carafe « Bohème » en faïence (Ø14,5 H26), 2005

Ligne Roset :  
carafe « Bohème » en verre soufflé bouche (Ø14,5 H26), 2005



maliceimages F 60350 hautefontaine T 0033 03 44 42 04 42  
atelier@maliceimages.com F 0033 03 44 42 05 56



la ruolle F 60350 hautefontaine  
T 0033 03 44 42 04 42  
F 0033 03 44 42 05 56



maliceimages

atelier@maliceimages.com



la ruolle F 60350 hautefontaine  
T 0033 03 44 42 04 42  
P 0033 06 18 02 60 57  
F 0033 03 44 42 05 56



la ruolle F 60350 hautefontaine  
T 0033 03 44 42 04 42  
F 0033 03 44 42 05 56



maliceimages

elsacharavit@maliceimages.com



maliceimages

isabellegueret@maliceimages.com



la ruolle F 60350 hautefontaine  
T 0033 03 44 42 04 42  
F 0033 03 44 42 05 56



la ruolle F 60350 hautefontaine  
T 0033 03 44 42 04 42  
P 0033 06 12 82 54 62  
F 0033 03 44 42 05 56



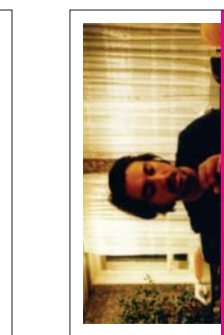
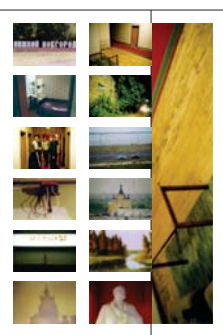
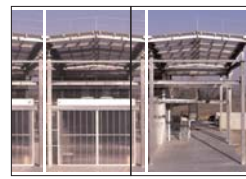
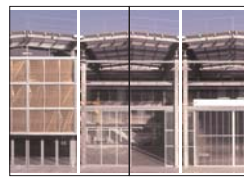
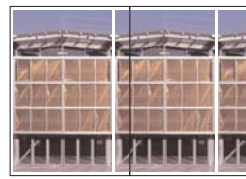
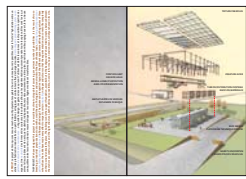
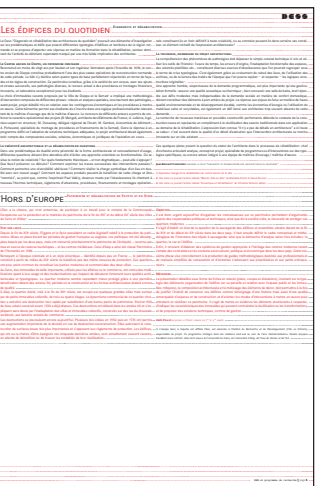
maliceimages

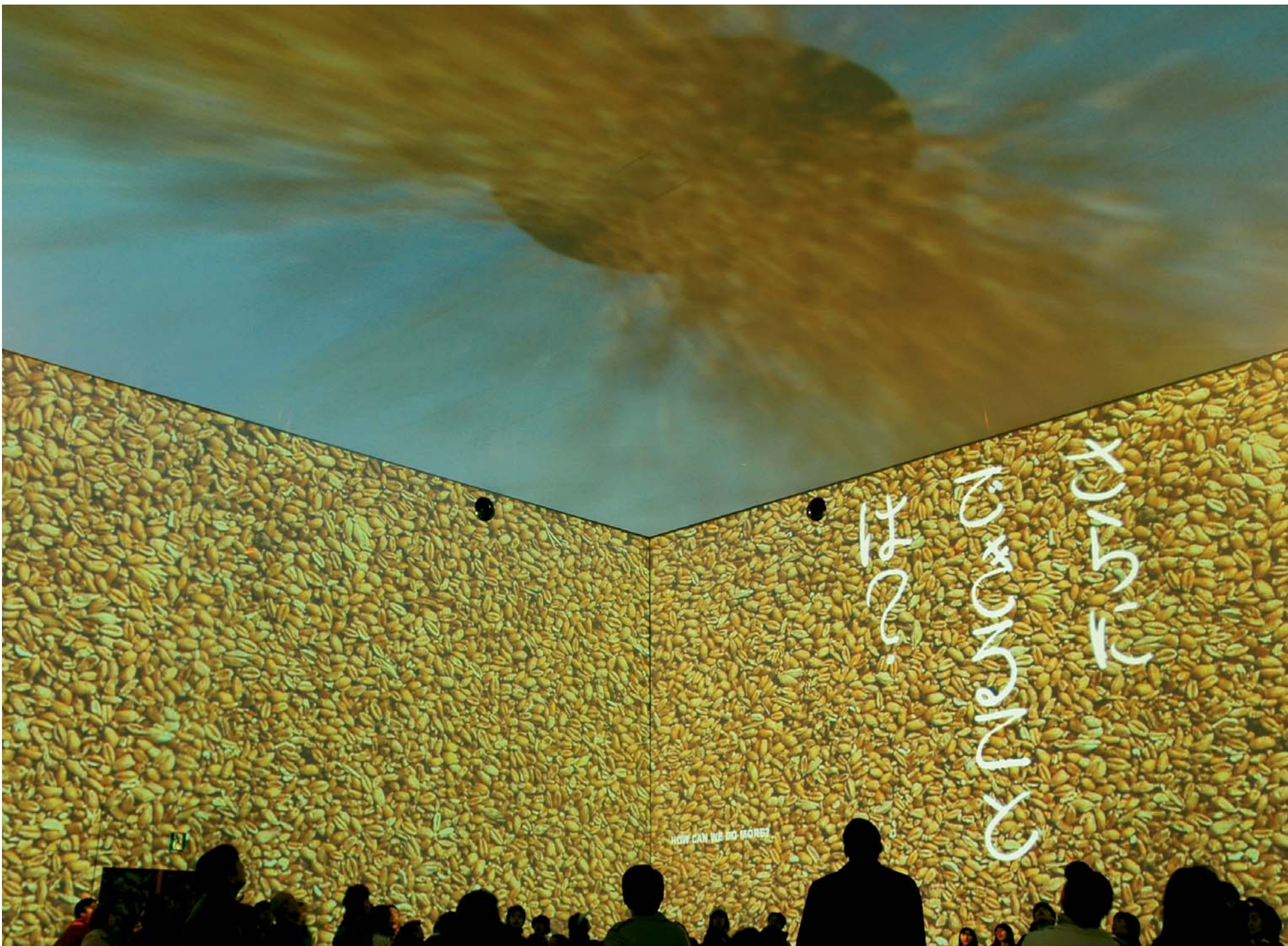
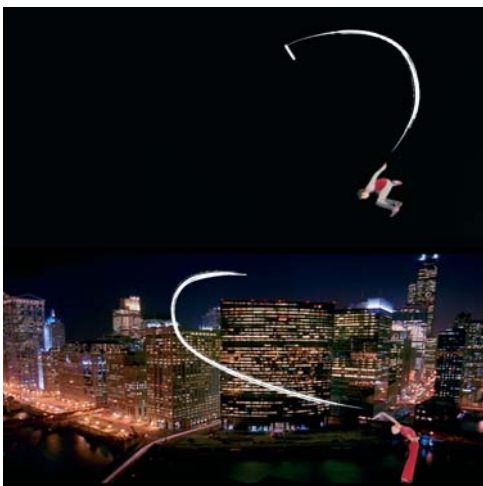
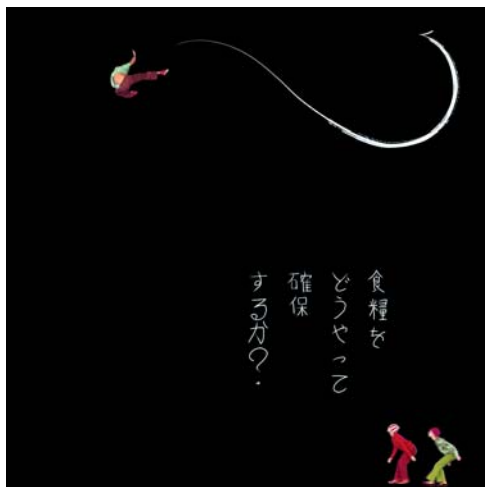
brunobadiche@maliceimages.com



maliceimages

brunobadiche@maliceimages.com





« Palais des images » du PS55 (Belgique)  
à l'Exposition universelle 2005 de Aichi (Japon)  
coproduction du spectacle audiovisuel immersif  
« Le futur a-t-il un avenir ? »  
Avec Maliceimages (mandataire), Paris, 2004-05

conception des interventions graphiques  
et coordination entre le chorégraphe, le réalisateur, le calligraphe  
et les infographistes.  
IG : séquence d'images des interventions graphiques pour le Japon

vue du dispositif à l'Exposition universelle 2005 de Aichi (Japon).  
800m<sup>2</sup> d'images sont projetées  
dans ce « cube » de 17m de côté et 8m de haut

Forum d'urbanisme et d'architecture de la ville de Nice : scénographie de l'exposition temporaire « Nice paysages en mouvement » (120 m<sup>2</sup>). Avec Barani architecte, 2001



Musée archéologique de Kalkriese : exposition permanente (600m<sup>2</sup>), mise en scène graphique des thèmes du parcours, traitement graphique des éléments d'iconographie et d'information.



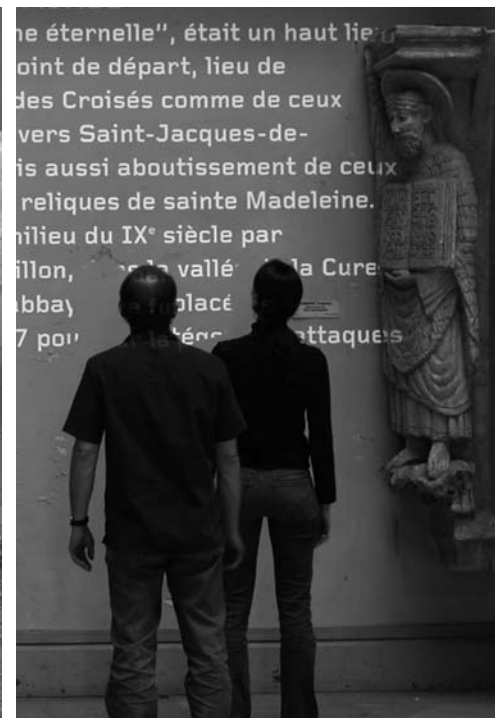
Lauréat de la consultation lancée en 1999. Avec Integral C et Jangledneres (audiovisuel et multimédia) Kalkriese (Allemagne), 1999-02



Cité de l'Architecture et du Patrimoine : signalétique de la muséographie conçue pour mettre en lumière la relation espace/œuvres/information.



Lauréat de la consultation lancée en 2002, projet arrêté. Avec Integral C, Jangledneres et Mallesimages (multimédia), Marie-Christine Loriers (concepteur-rédacteur), Paris, 2002



Mairie de Boulogne-Billancourt : proposition pour la mise en lumière de la villa à l'occasion des fêtes de fin d'année. Avec Coach 'n Co (gestion de projet), 2002





Centre national des arts plastiques, CNAP :  
aménagement graphique des bureaux et du couloir hors feu et signalétique intérieure (600m²).  
Avec PCA architectes (maîtrise d'œuvre), Paris-La Défense, 2005



vues « Nord » et « Sud » du couloir CHC :  
pour s'orienter par rapport à l'esplanade, des images de  
l'extérieur sont placées à l'intérieur du feu



vue du palier d'ascenseurs : identification de l'institution.  
Cet espace de transition contrasté  
avec l'aménagement du couloir et des bureaux

Parfums Lanvin: étude de l'Eau d'Issey pour la fête des mères, 2005, 2003

Parfums Daniel Hechter: étude de façon masculin, 2002

Parfums Lanvin: étude «Oxygène», Avec L-Design, 2000

Swatch: bijoux «Pop in» pour la collection printemps-été 2004, 2002

L'Oréal Paris: propositions d'étui et de façon pour le lancement d'un parfum féminin, 2003

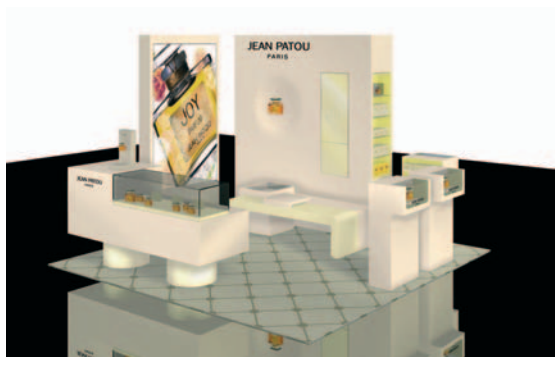
Proposition de relooking du modèle «PR 516», 2003

Tag Heuer: design prospectif de produits dérivés, 2002



Parfums Jean Patou: esquisse de corner pour le lancement de «Joy», Avec Desgrappes Gobé Group, 2002

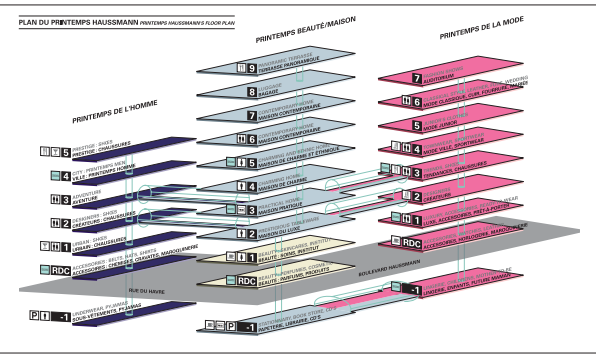
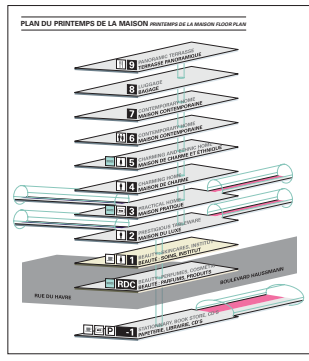
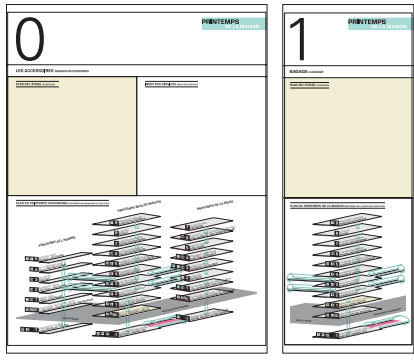
Parfums Valentino: animations et éléments PLV pour le lancement du parfum féminin «Valentino Gold», 2001



Alliance Skyteam: signalétique d'identification des partenaires Skyteam dans les agences ou aux guichets de vente des aéroports (ATO), Avec Desgrappes Gobé Group, 2004



Printemps Hausmann: espace «Printemps de la Beauté»: refonte de la signalétique de vente des aéroports (ATO), et création d'illustrations 3D, Paris, 2003



abréviations: Integral: Integral Ruedi Baur et associés Integral C: Integral Concept un merci particulier à: Anne Meiser et à l'imprimerie Cerfa qui nous ont aidés à la réalisation de ce feuillet © 2007 Juin 2005